

# ¿QUÉ ES LA INTELIGENCIA ARTIFICIAL?



La inteligencia artificial es una rama de la computación que busca proveer a los computadores de la capacidad de tomar decisiones inteligentes, analizar datos complejos, razonar y representar conocimiento. (Ramesh, 2004; Grewal, 2014; Sætra, 2020).



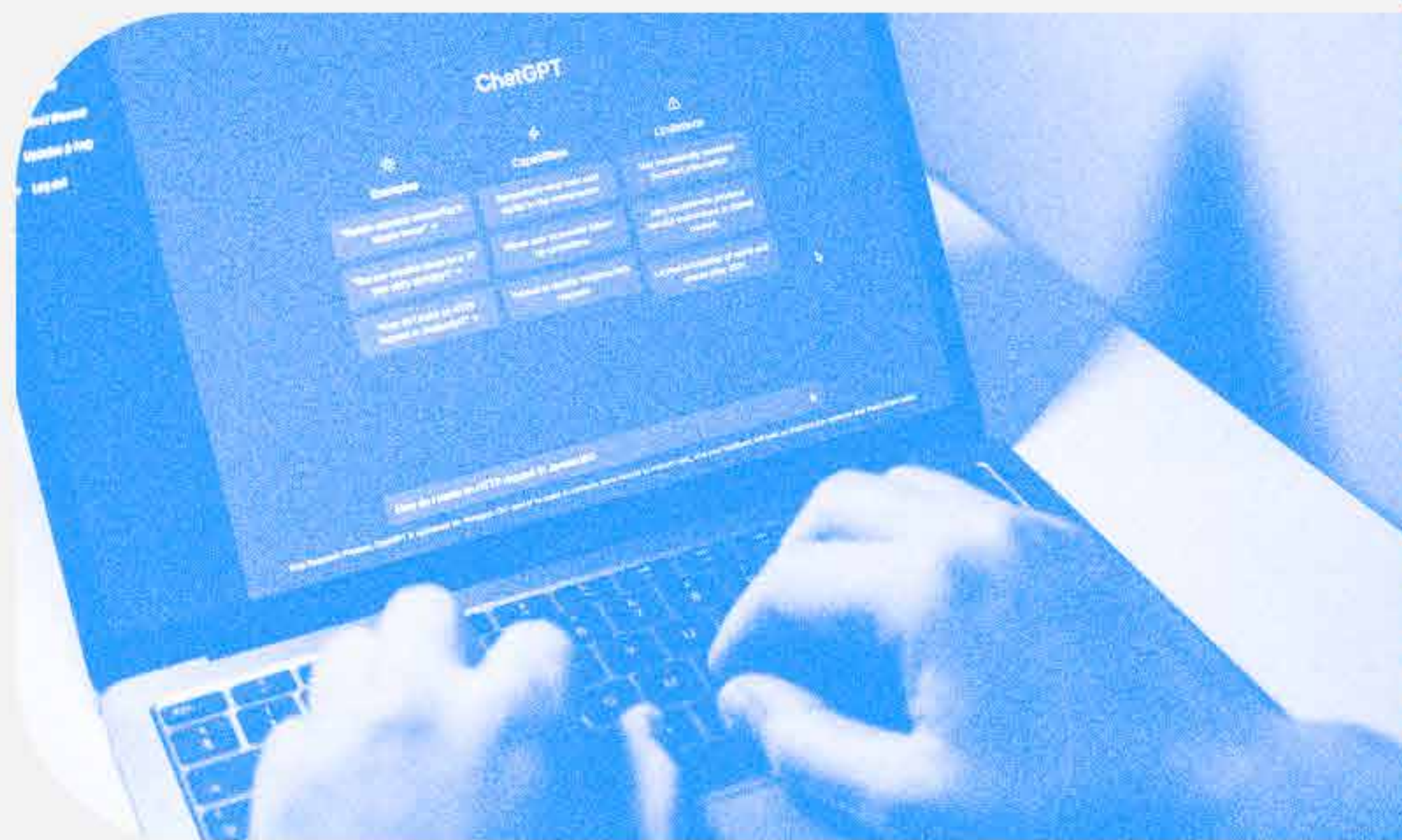
## APLICACIÓN DE LA IA EN LA EDUCACIÓN

La aplicación de la inteligencia artificial en el campo de la educación puede ser identificada desde hace más de 40 años.

Las primeras aplicaciones se pueden identificar, según la UNESCO (2021), en temas de docencia tutorial y educación personalizada a través de la programación de reglas adaptativas. Luego, se desarrollaron aplicaciones orientadas a la docencia y a la gestión educativa (UNESCO, 2021).



## LARGE LANGUAGE MODELS



Una innovación reciente del área de la IA son los Large Language Models. Estos modelos, que son entrenados con grandes volúmenes de información, pueden reproducir texto a partir de una consulta o instrucción entregada por un usuario humano. Los LLM pueden resolver tareas de lenguaje de alto nivel, y pueden generar texto de gran nivel de precisión, lo que abre muchísimas posibilidades de aplicación en el ámbito de la educación. Sin embargo, también pueden generar información incorrecta o sesgada. (Drenik, 2023). Ejemplos de este tipo de productos son ChatGPT, Chatsonic, Bard o Bing AI.

Además, se ha visto que algunas respuestas entregadas por herramientas de IA reflejan sesgos sociales. Por ejemplo, en el estudio de Bolukbasi et al. (2023) se encontraron asociaciones que reflejaban un sesgo de género, tales como "El hombre es programador informático como la mujer es ama de casa." o "El padre es al médico como la madre a la enfermera."



PONTIFICIA  
UNIVERSIDAD  
CATÓLICA  
DE CHILE

Centro de  
Desarrollo  
Docente

